

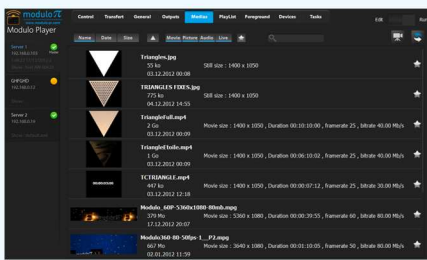
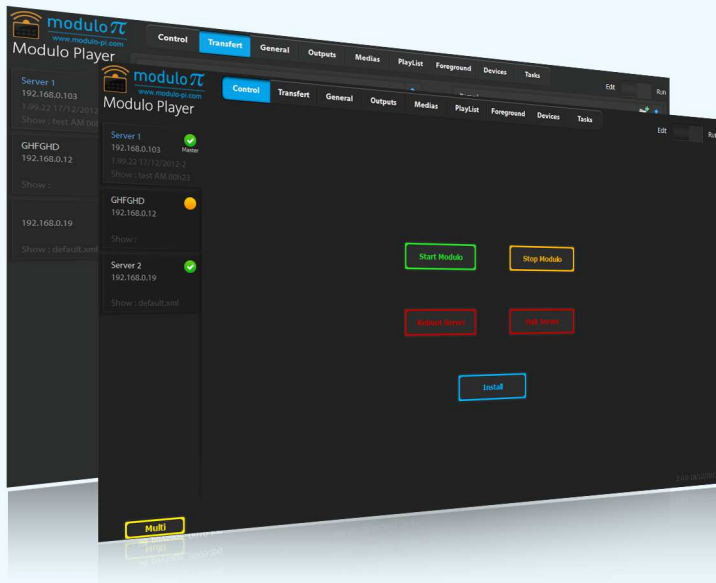


Modulo Player

La vidéo projection en toute simplicité

modulo π

www.modulo-pi.com



Serveur de multi diffusion vidéo synchrone spécialement développé pour les installations pérennes et les évènements :

spectacles, musées, projections vidéos extérieures, mapping, showrooms, expositions, concerts, théâtres, conventions, infodécors, ...

Simple d'utilisation, ce serveur vidéo vous propose néanmoins les fonctionnalités les plus avancées pour gérer vos projections vidéo.

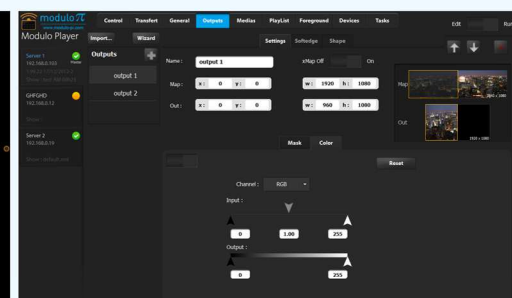
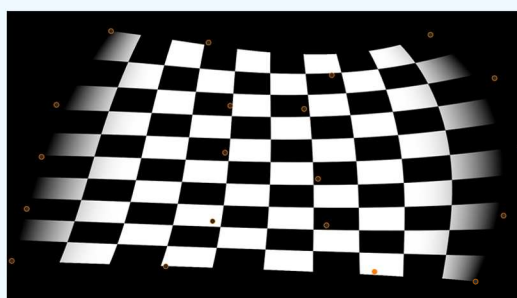
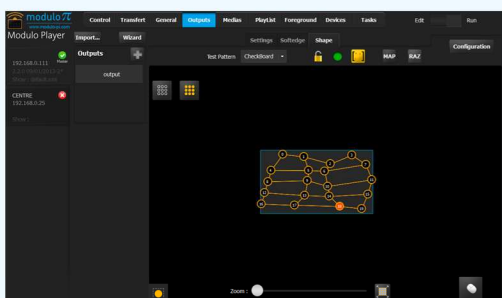
Performance et qualité (diffusion fluide de vidéo MPEG2 et H.264)

Fiabilité

Simplicité d'utilisation

Fonctionnalités à la pointe de la technologie permettant de gérer le plus finement possible le **calage** et la **colorimétrie** des projections

Mode X-Map : spécial **Vidéo Mapping** !



modulo π

31, rue de Vincennes 93100 MONTREUIL
+33 951 312 184
contact@modulo-pi.com
www.modulo-pi.com



Modulo Player

La vidéo projection en toute simplicité

modulo π

www.modulo-pi.com

Caractéristiques

- Nombre de calques :** 8 par cue
- Ajustements par calque :** position, rotation, échelle, opacité, couleur, fade in/out, in/out vidéo, choix du média (vidéo, image, son), boucle
Modules : colorimétrie avancée, crop, masque progressif
- Avant plan :** 8 calques d'images
- Playlist :** Choix du mode d'enchaînement par cue (Go/Wait/Timecode)
- Synchronisation :** Synchronisation de plusieurs players en réseau (un serveur en mode maître, les autres en mode esclave)
Possibilité de synchronisation de la playlist du serveur maître par timecode LTC¹ ou timecode interne.
- Pilotage :** Pilotage de périphériques par tâches (vidéos projecteurs, Midi¹, gestion interne, GPIO¹ en IP, compteur,...).
Déclenchement des tâches de pilotage : manuellement, depuis la playlist, par périphériques (GPIO¹ en IP, Midi¹, calendrier, chronomètre, décompte, compteur).
Pilotage de l'application en réseau avec un show control externe.
L'application est conçu pour démarrer automatiquement au démarrage de l'ordinateur.

Media

- Médias supportés :** Vidéo Mpeg2 (résolution max : 3840 x 1080, 4.2.2, bitrate jusqu'à 80 Mbps, fréquence image : 25P, 30P, 50P, 60P). Possibilité de son multiplexé avec la vidéo (mp3, AC3).
Vidéo H.264 (4.2.0) fréquence image : 25P, 30P, 50P, 60P). Possibilité de son multiplexé avec la vidéo (mp3, AC3).
Séquence d'images non compressées³ : TGA, RGBA
Image fixe (png, jpg, tiff).
Fichier son multicanal⁴ (Wav, Aiff).

Output

- Résolution :** jusqu'à 2K ou WUXGA par sortie
- Option 3D² :** stéréo, 120Hz, actif
- Outils par sortie :** Grille de déformation : mode rattrapage de parallaxe ou mode courbe,
Génération du softedge (paramétrage avancé),
Mire de calage,
Extraction de la zone média à afficher par sortie,
Gestion colorimétrie avancée,
Masque fixe couche alpha par sortie,
Mode X-Map pour projection mapping complexe.

Interface de contrôle

Une interface intuitive permet de configurer l'application. Cette interface de pilotage est disponible sur PC, Mac et Android.
Cette interface est uniquement utile pour le paramétrage, les players peuvent fonctionner de manière autonome une fois le spectacle paramétré.

Versions

	Rack 4U	Windows® 7 x64	Sorties	SSD : 2 x 128 Gb	SSD : 2 x 256 Gb	SSD : 64 Gb + 4 x 256 Gb	AMD® Radeon	AMD® FirePro	3D ⁵	Non compressé
ModuloPlayer-R4U-1	●	●	1	●			●			
ModuloPlayer-R4U-2	●	●	2	●			●			
ModuloPlayer-R4U-2-Pro	●	●	2		●			●		
ModuloPlayer-R4U-2-3D	●	●	2	●				●	●	
ModuloPlayer-R4U-2-3D-U	●	●	2			●		●	●	●

¹ : sous réserve d'ajout d'une carte/interface optionnelle

² : disponible uniquement sur les versions ModuloPlayer-R4U-2-3D et ModuloPlayer-R4U-2-3D-U

³ : disponible uniquement sur la version ModuloPlayer-R4U-2-3D-U

⁴ : sortie son 5.1 asymétrique mini-jack par défaut

⁵ : adaptateur DisplayPort vers DVI 120Hz en option

modulo π

31, rue de Vincennes 93100 MONTREUIL
+33 951 312 184
contact@modulo-pi.com
www.modulo-pi.com