



---

WHITE PANAMA

Mobilier - Audiovisuel - Décoration

---

CATALOGUE MOBILIER 2020

[www.whitepanama.fr](http://www.whitepanama.fr)



# SOMMAIRE

---

## Mobilier

---

Lounge	6 - 27
Tables basses	30 - 37
Chaises	40 - 47
Chaise hautes	50 - 55
Guéridons & Tables	58 - 63
Mange-debout	66 - 71

## Décoration

---

Luminaires	74 - 81
Accessoires	84 - 103
Structures	106 - 109

## Aménagements

---

Accueil & Vestiaire	112 - 121
Autres services - White Panama	124 - 127

## Informations

---

Contacts	130 - 131
Conditions générales de location	132 - 133

LOUNGE

---





Bleu



Perle

**Fauteuil Noomi**  
Tissu anti-feu et pieds métal

L 84 - P 76 - H 90 - HA 41/45 cm



**Designer : Suzanne Gronlund**

Avec son style très accessible et très reconnaissable, Suzanne Gronlund travaille dans la tradition classique du design Scandinave. Son travail repose sur la simplicité de la tradition.

LOUNGE



Perle



Rouge

**Fauteuil Rio**  
Pied rond noir

L 69 - P 90 - H 70 - HA 40 cm



**Designers : Busk + Hertzog**

Architectes spécialisés dans la conception de meubles / produit. Busk + Hertzog ont reçu plus de 40 prix de design internationaux pour leurs œuvres.



**Banquette Sisters**  
Tissu anti-feu

L 166 - P 120 - H 74 - HA 42 cm



Perle



**Designers : Busk + Hertzog**

Architectes spécialisés dans la conception de meubles / produit, Busk + Hertzog ont reçu plus de 40 prix de design internationaux pour leurs œuvres.



LOUNGE



**Grand pouf Sisters**  
Tissu anti-feu

L 129 - P 111 - H 42 cm



Perle



Canard



Rouge

**Petit pouf Sisters**  
Tissu anti-feu

L 100 - P 78 - H 42 cm



Perle



Anthracite



Rouge



**Grand pouf Opéra**  
Tissu

L 140 - P 52 - H 42 cm



Bleu

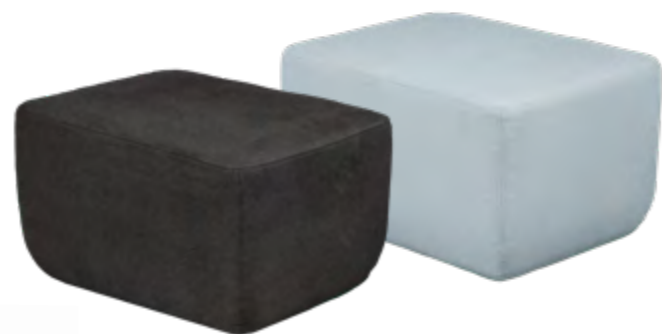
Perle



Perle

**Pouf carré Opéra**  
Tissu

L 70 - P 70 - H 42 cm



Anthracite

Bleu clair

**Petit pouf Opéra**  
Tissu

L 70 - P 52 - H 42 cm



**Designers : Busk + Hertzog**

Architectes spécialisés dans la conception de meubles / produit.  
Busk + Hertzog ont reçu plus de 40 prix de design internationaux pour leurs œuvres.

# LOUNGE



**Canapé Blow**  
3 places, pieds acier

L 228 - P 89 - H 77 cm



**Fauteuil Blow**  
Gris clair et bois, pieds acier

L 97,5 - P 89 - H 77 cm





**Fauteuil Noé**  
Piètement hêtre

L 80 - P 80 - H 81 - HA 41 cm



Perle



Jaune

## LOUNGE



**Canapé Brooke**  
3 places, tissu anthracite et bois

L 202 - P 88 - H 88 cm



**Pouf Brooke**  
Tissu anthracite et bois

L 88 - P 88 - H 40 cm



Framboise



Anthracite



Vert

**Fauteuil Lady H.**  
Piètement en chêne

L 80 - P 79 - H 82 - HA 47 cm



**Pouf Lady H.**  
Capitoné

L 35 - P 35 - H 35 cm



## LOUNGE

**Canapé Lady H.**  
Piètement en chêne

L 132 - P 79 - H 82 - HA 47 cm



Framboise



Anthracite



Vert



**Fauteuil Argentina**  
Lin beige et Orme massif

L 69 - P 69 - H 75 - HA 40 cm



LOUNGE

**Fauteuil Hampton**  
Acacia huilé, 3 positions

L 68 - P 94,5 - H 95 cm

IN /  
OUT





**Banquette Milk**  
Courbe extérieure  
Cuir synthétique blanc

L 105 - P 64 - H 70 cm



**Banquette Milk droite**  
Cuir synthétique blanc

L 64 - P 64 - H 70 cm



**Banquette Milk**  
Courbe intérieure  
Cuir synthétique blanc

L 105 - P 64 - H 70 cm



**Pouf Milk hexagonal**  
Cuir synthétique blanc

L 68 - P 43 - H 42 cm

## LOUNGE



Bleu azur



Blanc



Vert olive

**Fauteuil Ball**  
Résine

Diam. 55 - H 55 cm





Blanc



Vert Olive



Bordeaux



Bleu canard



Bleu Fjord



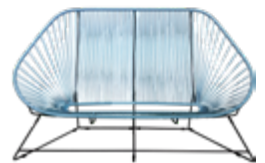
**Fauteuil Acapulco**

Cordage PVC à mémoire de forme

L 78 - P 86 - H 97 - HA 39 cm



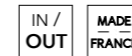
LOUNGE



**Canapé Acapulco**

Cordage PVC à mémoire de forme

L 163 - P 78 - H 97 - HA 39 cm





**Fauteuil Baya**  
Rotin, piètement métal noir

L 69 - P 68 - H 81 cm

IN /  
OUT



**Fauteuil Napa**  
Motif noir et blanc

L 75 - P 87 - H 86 cm



## LOUNGE



**Pouf Bohème**  
Rotin tressé

Diam. 42 - H 40 cm

IN /  
OUT



**Tabouret Bohème**  
Corde et bois flotté

Diam. 37 - H 45 cm

IN /  
OUT



**Banc Bohème**  
Bois blanchi

L 120 - P 40 - H 40 cm

IN /  
OUT



LOUNGE



**Canapé Havana**  
5 places

L 210 - P 200 - H 65 cm

IN /  
OUT



**Canapé Belize**  
Rotin, finition naturelle

L 118 - P 67 - H 80 - HA 37 cm

IN /  
OUT



**Fauteuil Belize**  
Rotin, finition naturelle

L 68 - P 67 - H 80 - HA 37 cm

IN /  
OUT



**Transat écreu**  
Structure acacia

L 60 - P 105 - H 88 cm

IN /  
OUT



**Galette Garden**  
Mousse, épaisseur 6 cm

Dimensions 40x40 cm

IN /  
OUT



**Pouf Brooke**  
Tissu anthracite et pieds bois

L 88 - P 88 - H 40 cm



**Pouf Pop gris chiné**  
Tissu flanelle

Diam. 38 - H 43 cm



**Pouf Lady H.**  
Tissu capitonné

L 35 - P 35 - H 35 cm



**Pouf Milk hexagonal**  
Cuir synthétique blanc

L 68 - P 43 - H 42 cm

## LOUNGE



**Pouf Bohème**  
Rotin tressé

Diam. 42 - H 40 cm

IN /  
OUT



**Tabouret Bohème**  
Corde et bois flotté

Diam. 37 - H 45 cm

IN /  
OUT



**Pouf Cancun**  
Jute tressée

L 45 - P 45 - H 25 cm

# TABLES BASSES

---





**Table basse Polaris**  
Métal noir

Diam. 64 - H 44 cm



**Table basse Polaris**  
Métal blanc

Diam. 64 - H 44 cm



## TABLES BASSES



**Table basse Calvi**  
Acier gris

L 59 - P 63 - H 40 cm



**Table basse Calvi**  
Acier blanc

L 57 - P 64 - H 38 cm



**Table basse Calvi**  
Acier anthracite

L 58 - P 75 - H 39 cm







**Table basse Koishi bleue**  
Fibre de verre laquée

L 114 - P 90 - H 38 cm

IN /  
OUT

**Table basse Koishi blanche**  
Fibre de verre laquée

L 114 - P 90 - H 38 cm

IN /  
OUT



**Designer : Naoto Fukasawa**

Designer japonais né en 1956.  
Il obtient un diplôme à l'université des beaux-arts Tama en 1980.  
Responsable de la branche tokyoïte de la société américaine IDEO,  
il fonde sa propre agence, Naoto Fukasawa Design, en 2003.



TABLES BASSES



**Table basse Jack noire**  
Structure acier empilable noire  
Plateau PVC noir

L 60 - P 60 - H 40 cm



**Table basse Jack blanche**  
Structure acier empilable blanche  
Plateau PVC blanc

L 60 - P 60 - H 40 cm

CHANGEMENT DE PATEAU / BOIS & MIROIR



Bois



Miroir





**Petite table basse Belize**  
Bambou et rotin

Diam. 42 - H 45 cm

IN /  
OUT



**Grande table basse Belize**  
Bambou et rotin

Diam. 68 - H 45 cm

IN /  
OUT



**Table basse Gustave**  
Chêne massif

L 28,5 - P 28,5 - H 45 cm



**Table basse Cancun**  
Bambou

L 130 - P 65 - H 35 cm

IN /  
OUT



## TABLES BASSES



**Table basse Lodge carrée**  
Racine et verre trempé

L 60 - P 60 - H 40 cm

IN /  
OUT

**Table basse Lodge rectangle**  
Racine et verre trempé

L 140 - P 70 - H 40 cm

IN /  
OUT





**Table basse Stockholm**  
Plateau blanc, piètement chêne

Diam. 80 - H 35 cm



**Table basse Stockholm**  
Chêne massif

Diam. 60 - H 27 cm



## TABLES BASSES



**Table basse Nacka**  
Gigogne

L 40 à 50 - P 33 à 43 - H 35 à 45 cm



# CHAISES

---





**Fauteuil Arpège**  
Polypropylène ajouré et pieds bois

L 62 - P 56 - H 81 - HA 46 cm



Noir



Rouge

## CHAISES



**Chaise Bee**  
Polycarbonate

L 52 - P 51 - H 81 - HA 43 cm

IN /  
OUT



Noir



Rouge



**Chaise Loop**  
Fauteuil avec galette

L 56 - P 52 - H 84 cm  
32,50 € HT



**Designers : Sofia Lagerkvist et Anna Lindgren**

Leurs travaux sont le résultat de discussions, d'explorations et d'expériences communes, ils sont pleinement impliqués dans les projets, depuis les idées initiales jusqu'au produit final.

## CHAISES



**Chaise V**  
Acier peinture époxy noir

L 38,5 - P 52 - H 78 - HA 45 cm



Noir



Blanc



Cristal

**Chaise Victoire cristal**  
Polypropylène

L 52 - P 54 - H 81 - HA 45 cm

IN /  
OUT



**Chaise Victoire**  
Polypropylène

L 52 - P 54 - H 81 - HA 45 cm

IN /  
OUT



Noir Blanc

# CHAISES



**Chaise Victoire**  
Polypropylène

L 52 - P 54 - H 81 - HA 45 cm

IN /  
OUT



Vert Rouge Bleu Jaune



**Chaise Auteuil**  
Métal noir et bois

L 48 - P 54 - H 82 - HA 46 cm

IN /  
OUT



**Guéridon Auteuil**  
Métal noir et bois

L 55 - P 54 - H 70 cm

IN /  
OUT



## CHAISES



**Chaise Cap-Ferret**  
Bouleau massif et rotin

L 49 - P 58 - H 88 - HA 46,5 cm

IN /  
OUT





CHAISES HAUTES

---





**Tabouret haut Konkord**  
Polyéthylène

L 43 - P 40 - H 76 cm

IN /  
OUT



Noir

Blanc



**Designer : Karim Rashid**

Ce tabouret de bar signé par le designer star Karim Rashid se caractérise par une structure épurée incroyablement aérienne et néanmoins parfaitement stable. Le design résolument contemporain emprunte un langage de courbes et de lignes aérodynamiques proche de l'esprit high tech et du monde aéronautique.

## CHAISES HAUTES

**Chaise haute Victoire**  
Polypropylène

Hauteur d'assise 75,5 cm

IN /  
OUT



Noire



Blanche



**Chaise haute Acapulco**  
Cordage PVC à mémoire de forme

L 40 - P 46 - H 109 - HA 82 cm

IN /  
OUT



## CHAISES HAUTES



Noir



Blanc

**Chaise haute Nox**  
Structure inox

L 40 - P 45 - H 86 - HA 75,5 cm



Housse caviar

**Chaise haute Henry**  
Structure en chêne

Hauteur d'assise 74 cm



Housse écru



Housse verte



Housse rouge



Housse noire

## CHAISES HAUTES



Noir



Blanc

**Tabouret haut Riga**  
Piètement hêtre naturel

L 40 - P 39,5 - H 80,5 cm

# GUÉRIDONS & TABLES

---



### Guéridon Klint

Pied tulipe carré blanc

Plateau chêne L 60 - P 60 - H 73 cm

Plateau blanc L 70 - P 70 - H 73 cm

By  
**WP**



Plateau chêne



Plateau blanc

### Guéridon Klint

Pied tulipe carré noir

Plateau chêne L 60 - P 60 - H 73 cm

Plateau noir L 70 - P 70 - H 73 cm

By  
**WP**



Plateau chêne



Plateau noir

## GUÉRIDONS & TABLES



**Guéridon Calgary**  
Pied noir, plateau carré noir

L 70 - P 70 - H 75 cm



**Guéridon Calgary**  
Pied noir, plateau carré chêne

L 60 - P 60 - H 75 cm



**Guéridon Nox**  
Plateau chêne

L 60 - P 60 - H 73 cm



**Guéridon Nox**  
Plateau noir

L 70 - P 70 - H 73 cm



**Guéridon Nox**  
Plateau blanc

L 70 - P 70 - H 73 cm

## GUÉRIDONS & TABLES



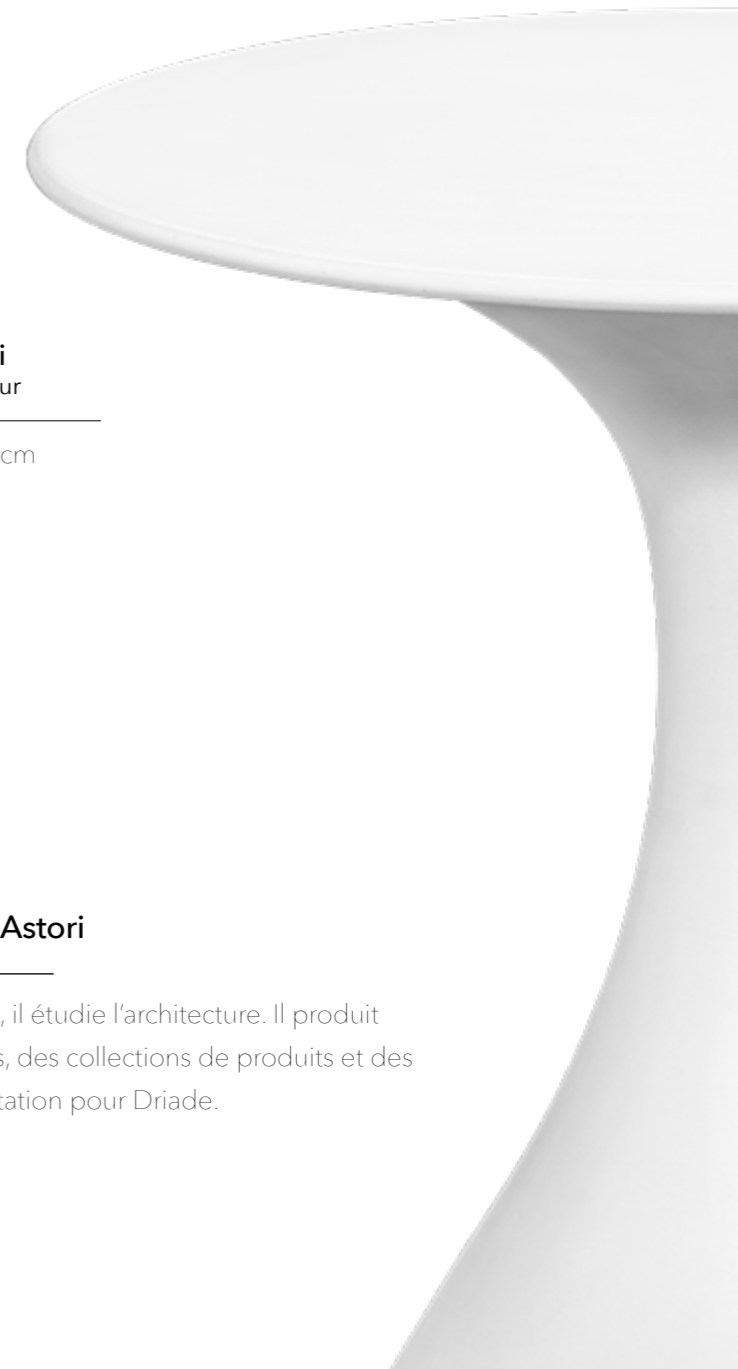
**Guéridon Kissi**  
Intérieur / Extérieur

Diam. 70 - H 72 cm



**Designer : Mike Astori**

Né en Italie en 1965, il étudie l'architecture. Il produit des designs uniques, des collections de produits et des concepts de présentation pour Driade.





**Guéridon Artik**  
Pied tulipe noir, plateau chêne

Diam.120 - H 73 cm



**Guéridon Artik**  
Pied tulipe blanc, plateau chêne

Diam.120 - H 73 cm

## GUÉRIDONS & TABLES



**Table Baïkal**  
Pied acier noir, plateau bois

L 240 - P 90 - H 77 cm



**Guéridon Garry**  
Pieds acier, plateau bois

Diam. 75 - H 65 cm



**Guéridon Auteuil**  
Métal noir et bois

L 55 - P 54 - H 70 cm

IN /  
OUT



**Bureau Oak**  
Piètement bois et plateau blanc

L 150 - P 75 - H 73 cm



# MANGE-DEBOUT

---



### Mange-debout Klint

Pied tulipe carré blanc

Plateau chêne L 60 - P 60 - H 105 cm

Plateau blanc L 70 - P 70 - H 105 cm

By  
**WP**



Plateau chêne



Plateau blanc

### Mange-debout Klint

Pied tulipe carré noir

Plateau chêne L 60 - P 60 - H 105 cm

Plateau noir L 70 - P 70 - H 105 cm

By  
**WP**



Plateau chêne



Plateau noir

## MANGE-DEBOUT

### Table haute Calgary

Pied noir, plateau chêne

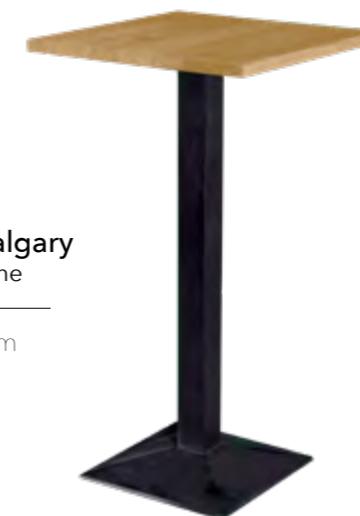
L 120 - P 70 - H 105 cm



### Mange-debout Calgary

Pied noir, plateau chêne

L 60 - P 60 - H 105 cm



### Mange-debout Calgary

Pied noir, plateau noir

L 70 - P 70 - H 105 cm





**Mange-debout Nox**  
Pied inox  
plateau blanc

L 70 - P 70 - H 105 cm



**Mange-debout Nox**  
Pied inox  
plateau noir

L 70 - P 70 - H 105 cm



**Mange-debout Nox**  
Pied inox  
plateau chêne

L 60 - P 60 - H 105 cm



**Table haute Nox**  
Pied double inox

L 180 - P 70 - H 105 cm

Plateau chêne



Plateau blanc



Plateau noir

## MANGE-DEBOUT



**Mange-debout Byblos**  
Plateau racine de teck

Diam. environ 65 - H 108 cm



**Table haute Ernest**  
Bois teinté

L 120 - P 70 - H 105 cm



## CHANGEMENT DE PLATEAU / BOIS & MIROIR



Bois

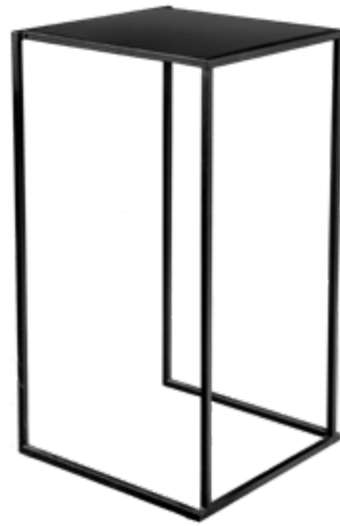


Miroir

### Mange-debout Jack

Structure acier empilable  
Plateau PVC

L 60 - P 60 - H 108 cm



Structure noire - Plateau noir

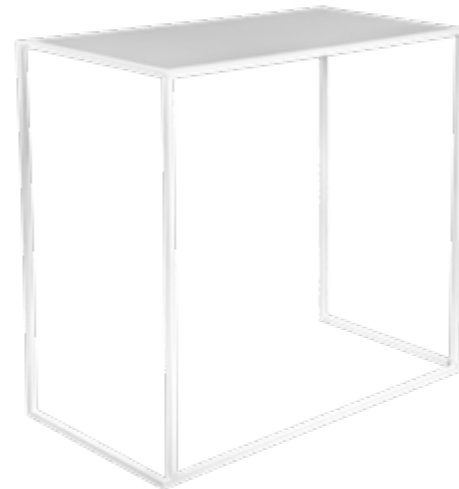
### Table haute Jack

Structure acier empilable  
Plateau PVC

L 120 - P 60 - H 108 cm



Structure blanche - plateau blanc



## MANGE-DEBOUT

### Grand mange-debout Graphik

Personnalisation sur devis

L 50 - P 50 - H 107 cm



### Petit mange-debout Graphik

Personnalisation sur devis

L 35 - P 35 - H 95 cm



# LUMINAIRES

---





**Suspension Slide**  
Métal noir

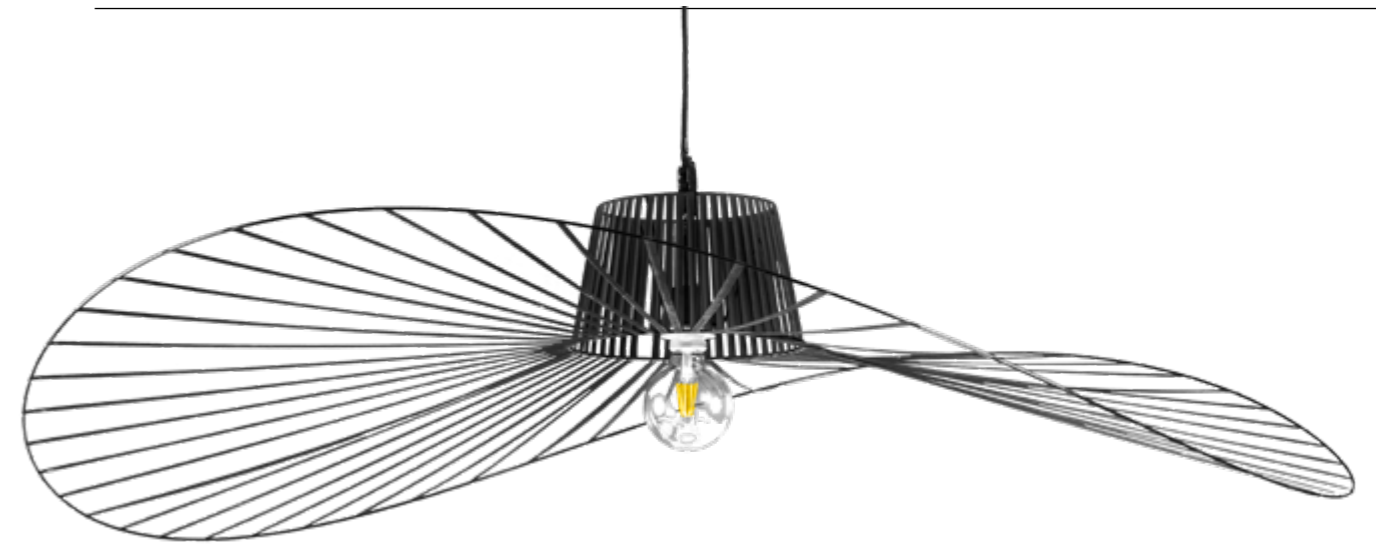
Diam. 43 cm



**Suspension Brooklyn**  
Epoxy, chaîne acier

Diam. 38 cm  
32,00 € HT

## LUMINAIRES



**Suspension Vertigo**  
Designer Constance Guisset

L 140 - H 15 cm



### Designer : Constance Guisset

Née en 1976, Constance Guisset vit et travaille à Paris. Constance Guisset est une designer française au parcours original. Elle est diplômée en 2007 de l'ENSCI - Les Ateliers et fonde son studio. « Mes recherches trouvent des applications multiples en scénographie, design d'objets et vidéos. Je m'attache à créer des objets légers, animés, dont l'élégante fluidité suscite l'étonnement et l'évasion par le rêve. »

**Suspension Oslo**  
Rotin tressé

Diam. 50 - H 54 cm



**Suspension Lombok**  
Fibres de palmier

Diam. 45 - H 80 cm



**Suspension Java**  
Fibres de palmier

Diam. 50 - H 50 cm



**Suspension Bali**  
Rotin

Diam. 70 - H 50 cm



## LUMINAIRES

**Guirlande Guinguette**  
15 ampoules

Longueur : 9m  
30,00 € HT



**Suspension Ellipse**  
Bois

Diam. 240 - H 46 cm

By  
**WP**



**Suspension Soft**  
Polystyrène

Diam. 28 - H 26 cm  
9,00 € HT





**Lampadaire Ibiza**  
Métal blanc et bois flotté

Hauteur 203 cm



**Lampadaire Aston**  
Métal et abat jour

Hauteur 150 cm

## LUMINAIRES

---



**Lampadaire Ango**  
Chaque pièce est unique

Diam. 48 - H 168 cm



**Lampadaire Diego**  
Bois naturel

Diam. 45 - H 150 cm





**Mât de buffet**  
Autonome / 4 leds

Hauteur 231 cm



**Lampadaire Brooklyn**  
Acier epoxy

Diam. 31,5 - H 181 cm



**Lampadaire Loft**  
Métal et coton

L 18 - P 18 - H 95 cm

## LUMINAIRES



**Lampadaire Fox**  
Acier et base en marbre

Diam. base 35 - L 165 - H 210 cm



**Lampadaire Studio**  
Tripode noir et argenté

Diam. 67 - H 164 cm

# ACCESSOIRES

---



ACCESSOIRES



**Tapis City**  
Motifs Isométrique

Dimensions : 260x160



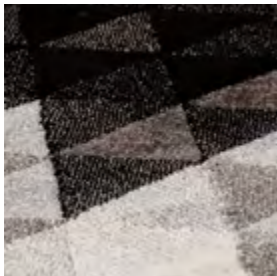
**Tapis Axia**  
Poils ras, lignes creuses

Dimensions : 230x160



**Tapis Yucca**  
Poils ras

Dimensions : 240x170



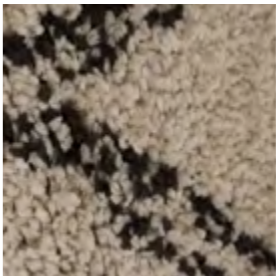
**Tapis Arles**  
Motifs, poils longs

Dimensions : 200x140



**Tapis Uzès**  
Motifs, poils longs

Dimensions : 290x200



ACCESSOIRES



**Tapis Gabriel gris**  
Anthracite, poils longs

Dimensions : 230x160



**Tapis Gabriel vert**  
Cèdre, poils longs

Dimensions : 230x160



**Tapis Gabriel nèfle**  
Moutarde, poils longs

Dimensions : 230x160



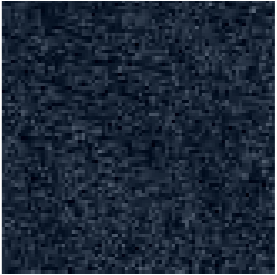
**Tapis Gabriel écru**  
Beige, poils longs

Dimensions : 230x160



**Tapis Gabriel bleu**  
Bleu, poils longs

Dimensions : 300x200



ACCESSOIRES



**Tapis Rivage**  
Tissé à la main

Dimensions : 220x140



**Tapis Elios**  
Franges, jute

Dimensions : 230x160



**Tapis Naxos**  
Jute et Sisal

Dimensions : 190x190



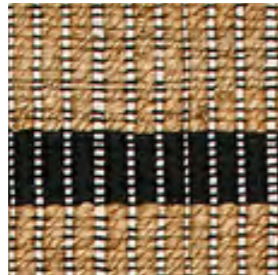
**Tapis Cabana**  
Jute et laine

Dimensions : 230x160



**Tapis Bohème**  
Jute naturelle

Dimensions : 300x200



## ACCESSOIRES

---



**Peau de vache**  
Véritable

---

Environ 3m<sup>2</sup>



**Peau de mouton**  
Véritable

---

Dimensions : 100x60



# ACCESSOIRES



**Coussin Basic noir**

Dimensions : 50x50 cm



**Coussin Basic gris**

Dimensions : 50x50 cm



**Coussin Shiro**

Dimensions : 45x45 cm



**Coussin Felsia**

Dimensions : 40x40 cm



**Coussin Isia**

Dimensions : 45x45 cm



**Coussin Jamie**

Dimensions : 45x45 cm



**Coussin Willy**

Dimensions : 45x45 cm



**Coussin Zig Zag**

Dimensions : 45x45 cm



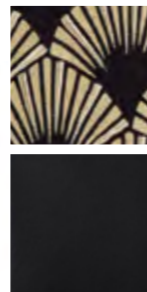
**Coussin Nala**

Dimensions : 45x45 cm



**Cousin Oscar**

Dimensions : 45x45 cm



**Cousin Jay**

Dimensions : 45x45 cm



**Cousin Scott**

Dimensions : 35x50 cm



**Cousin Andy**

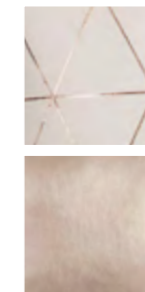
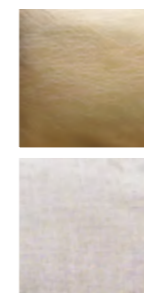
Dimensions : 40x40 cm

## ACCESSOIRES



**Cousin Gatsby**

Dimensions : 30x50 cm



**Cousin Wilson**

Dimensions : 40x40 cm





# ACCESSOIRES



Anthracite



Émeraude



Tilleuil



canard



Moutarde



Rouge



Indigo

## Coussin Velours carré

Dimensions : 45x45 cm



Anthracite



Perle



Moutarde



Émeraude



Tilleuil



Rouge

## Coussin Velours rectangle

Dimensions : 30x50 cm

# ACCESSOIRES

## Coussin lin lavé carré

Dimensions : 45x45 cm



Garrigue



Cèdre



Olive



Calabrun



Canard



Rouge



Cèdre



Garrigue



Olive



Calabrun



Canard



Rouge

## Coussin lin lavé rectangle

Dimensions : 40x60 cm  
14,50€ HT

**Coussin Mitis**

Dimensions : 35x55 cm

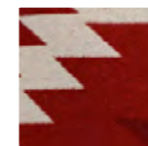


**Coussin Pitaya**

Dimensions : 30x50 cm



## ACCESSOIRES



**Coussin Maya**

Dimensions : 40x40 cm



**Coussin Aztèque**

Dimensions : 50x50 cm



**Coussin Lima**

Dimensions : 45x45 cm





**Coussin Mato**

Dimensions : 45x45 cm

## ACCESSOIRES



**Coussin Agave**

Dimensions : 45x45 cm

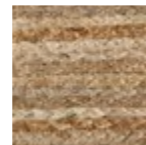


**Coussin Indianas**

Dimensions : 40x40 cm

**Coussin Bohème carré**

Dimensions : 45x45 cm



**Coussin Bohème rectangle**

Dimensions : 30x50 cm





STRUCTURES

---



## STRUCTURES

### Structure Nest Bois naturel

Diam hors tout 4,30m  
Diam utile 3,20m  
Hauteur hors tout 3m  
Hauteur porte 2,15m

By  
WP





**Claustra grand modèle**  
Structure bois

L 300 - P 6 - H 200 cm



**Claustra petit modèle**  
Structure bois

L 150 - P 6 - H 250 cm



**Petit paravent plexiglass**  
Bois et plexiglass translucide  
Coloris sur demande

L 100 - P 7 - H 200 cm



**Grand paravent plexiglass**  
Bois et plexiglass translucide  
Coloris sur demande

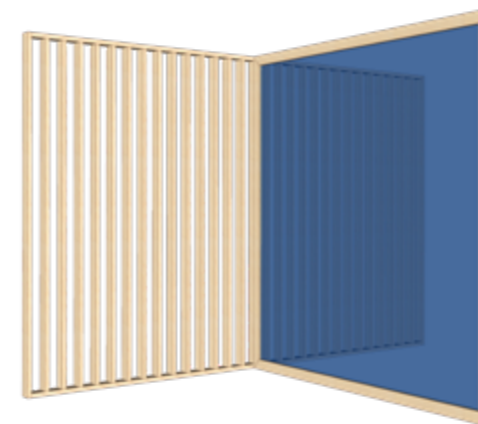
L 200 - P 7 - H 200 cm



## STRUCTURES

Réunions, stands et cloisonnements

Quelques exemples parmi de nombreuses possibilités !





ACCUEIL & VESTIAIRE

---





**Banque d'accueil Calgary**  
Panneau dibond blanc et chêne massif  
Étagère intérieure  
Couleurs et personnalisation sur devis

L 150 - P 40 - H 105 cm



**Banque d'accueil Bohème**  
Plateau bois  
Étagère intérieure

L 150 - P 40 - H 103 cm



## ACCUEIL & VESTIAIRE



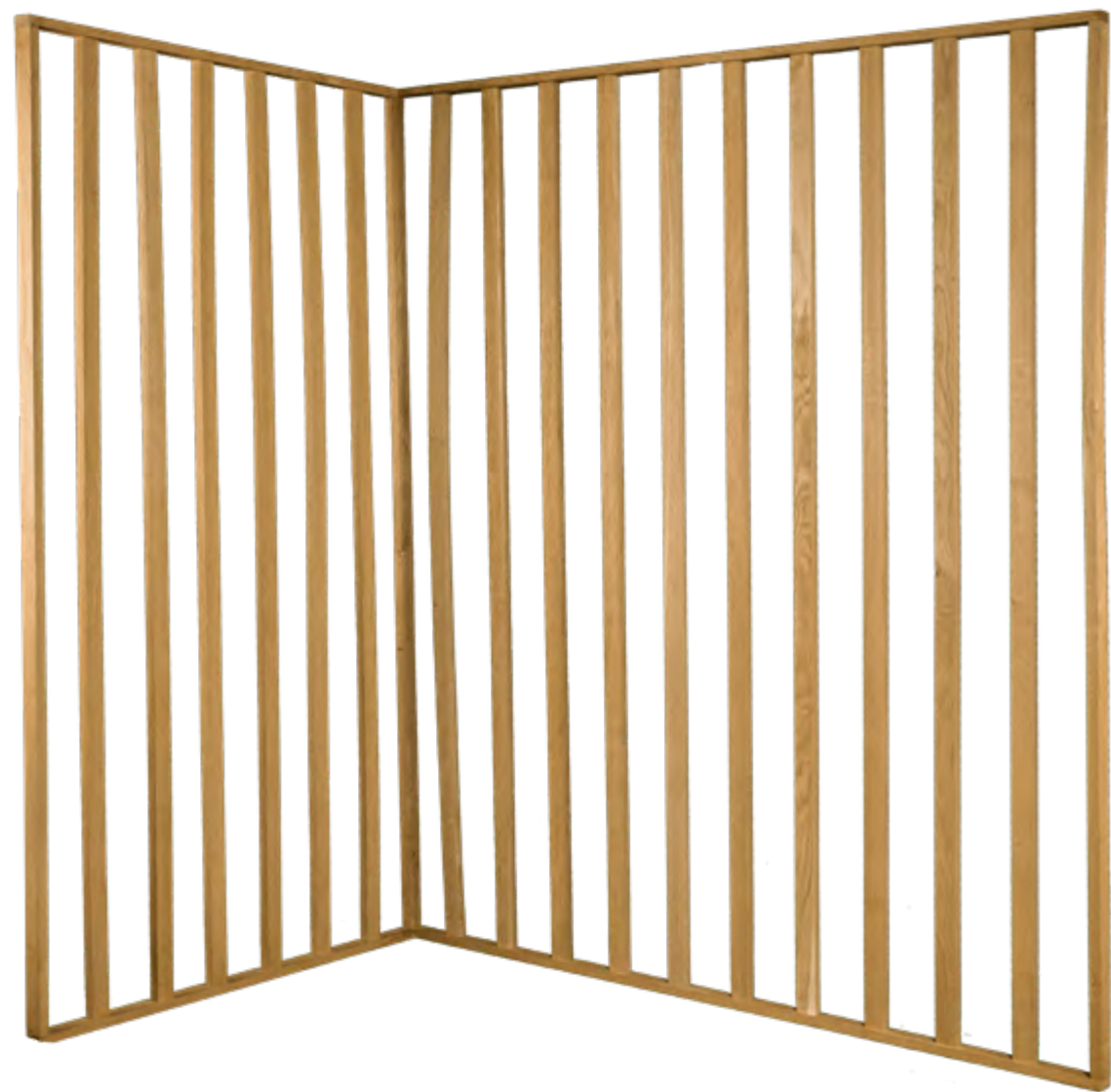
**Porte manteaux Tree**  
Acier blanc

63x63 - H 169 cm



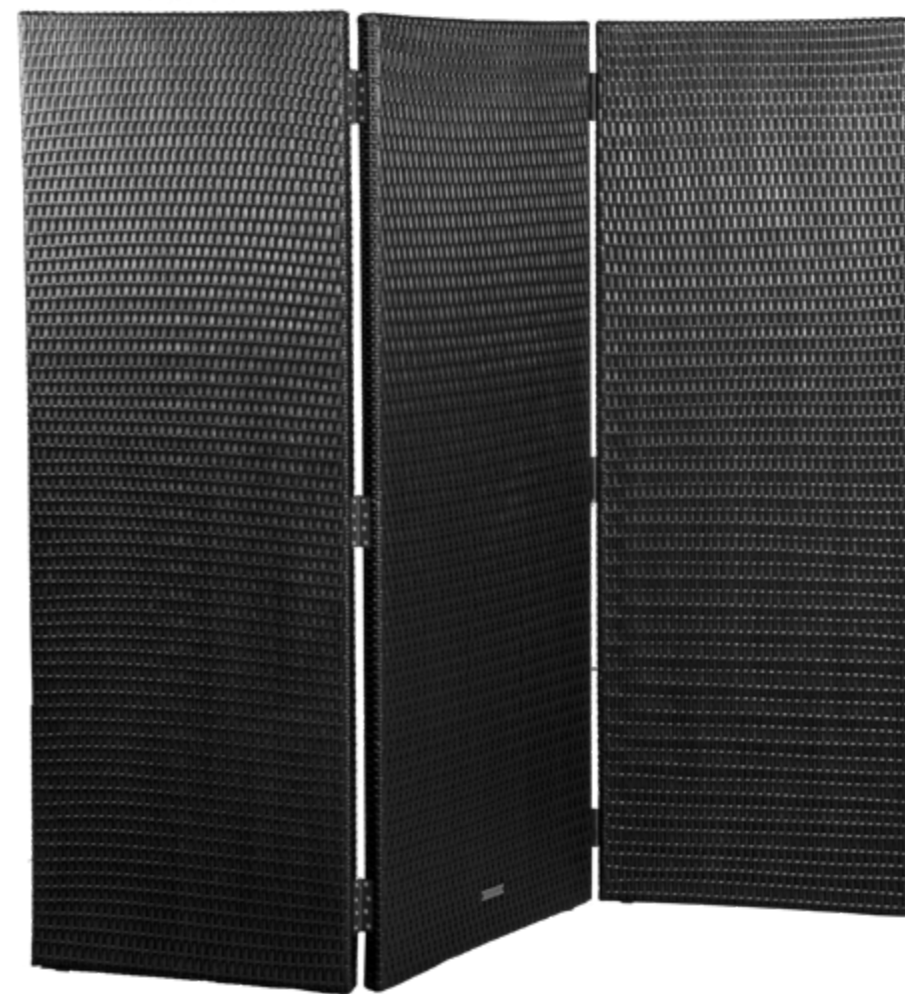
**Table de maquillage valise**  
Avec ampoules

L 46 - P 20 - H 61,7 cm



**Paravent Calgary**  
Lattes de chêne

L 151 - P 96 - H 204 cm



**Paravent Basic**  
Résine tressée

180x180 cm

## ACCUEIL & VESTIAIRE

---



**Étagère Norway**  
Chêne, et blanc

---

L 155 - P 40 - H 195 cm



**Étagère Will**  
Chêne, 3 cases

---

L 45 - P 35 - H 129 cm



**Poubelle Fniss**  
Polypropylène - 10L

---

Diam. 28 - H 28 cm



**Panier Havana**  
Jonc de mer tissé à la main

---

Diam. 23 - H 18 cm  
Diam. 31 - H 31 cm





**Étagère 5 tablettes**  
Résine

L 71 - P 38 - H 170 cm

**Chevalet**  
Bois

Hauteur : 162 cm



**Chauffage mobile**  
Électrique

220V - 3 Kw - 300 m<sup>3</sup>/h

## ACCUEIL & VESTIAIRE

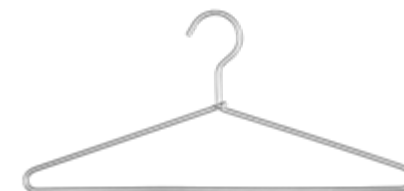


**Vestiaire roulant**  
Réglable

Hauteur : de 115 à 190 cm  
Largeur : de 150 à 220 cm

**Ticket de vestiaire**  
Carnet, feuillet détachable

Vendu par carnet de 50



**Cintres en aluminium**  
Loués par 50 pièces

Largeur : 40,5 cm



**Table Basic**  
PVC, pliable

L 183 - P 76 - H 74 cm



**Potelet enrouleur noir**  
Avec sangle

Hauteur : 91 cm



**Potelet cendrier**  
Colonne

Hauteur : 110 cm



**Potelet chrome**  
Accroches pour corde

Hauteur : 100 cm



Chanvre



Noire



Rouge

**Corde**  
Pour potelet chrome

Longueur : 150 cm

## ACCUEIL & VESTIAIRE



**Panneau d'affichage**  
Pour potelet enrouleur noir

Surface d'affichage : 26x18 cm



**Panneau d'affichage**  
Pour potelet enrouleur noir

Surface d'affichage : 18x26 cm



**Panneau d'affichage**  
Pour potelet chrome

Surface d'affichage : 30x20 cm



**Panneau d'affichage**  
Pour potelet chrome

Surface d'affichage : 20x30 cm

# AUTRES SERVICES

---

By White Panama





## AUTRES SERVICES - DÉCORATION

---

Associez, créez, jouez... Soyez inventifs !

### Accessoires de décoration

---

Coussins, tapis et accessoires thématiques

Pièces uniques et personnalisation de produits

### Tapiserie et habillage

---

Habillage de tentes, tapiserie et confection textile

Pose d'impressions, d'adhésifs et création d'espaces scéniques

### Atelier de fabrication sur-mesure

---

Fabrication de stands et création de décors

Découpe numérique bois et PVC

Retrouvez l'ensemble des nos produits et services sur  
[www.whitepanama.fr](http://www.whitepanama.fr)



## AUTRES SERVICES - AUDIOVISUEL

---

Vidéo, son, lumière, structure et énergie

### Prestations globales

---

conventions, spectacles, salons, soirées

Événements corporate et grand public

### Location de matériel

---

Location simple de matériel audiovisuel

Enlèvement sur nos deux sites - Paris et Lyon

### Régie technique et accompagnement

---

20 ans d'expérienc au service de votre prestation technique

Régie technique, régie son et vidéo

Retrouvez l'ensemble des nos produits et services sur

[www.whitepanama.fr](http://www.whitepanama.fr)



# INFORMATIONS

---





## CONTACTS

---

w w w . w h i t e p a n a m a . f r

### P A R I S

Siège Social - Audiovisuel

21 route du Môle 2/3 - CE 279  
Port Autonome de Paris Bât. B 22  
92637 Gennevilliers Cedex

Tél. : 01 47 85 86 80  
contact@whitepanama.fr

---

**WHITE PANAMA**  
Mobilier - Audiovisuel - Décoration

---

### L Y O N

Audiovisuel - Mobilier - Déco

7 rue Lavoisier  
69680 Chassieu

Tél. : 04 72 35 91 91  
contact@frequencelyon.fr

---

**FRÉQUENCE**

---

## COMMANDE

Toute commande doit être passée par écrit et accompagnée d'un chèque d'acompte, sauf convention écrite contraire. Les produits proposés à la location sont « sous réserve de disponibilité ».

## TRANSPORT

Le tarif sera appliqué pour la livraison et la reprise selon le barème du tarif en vigueur. Toute manutention et tout temps d'attente non prévu au contrat initial feront l'objet d'une facturation complémentaire.

## ANNULATION

L'annulation d'une commande fera l'objet d'une facturation équivalente à la moitié, au moins, du montant de la commande, sans jamais être inférieure aux frais déjà engagés au moment de l'annulation, ou de la totalité si celle-ci intervient moins de 5 jours avant la date de sortie des matériels prévus à la location.

## GARANTIE

Toute commande sera accompagnée d'un chèque de garantie d'un minimum de 500 €. Il ne lui sera restitué qu'après le contrôle au retour des matériels et après encaissement des factures, sauf conventions expresses contraires.

## MISE À DISPOSITION DES MATÉRIELS LOUÉS

Le client donneur d'ordre doit être présent lors de la livraison et de la restitution des matériels loués. Il reconnaît recevoir les matériels en bon état, aptes au fonctionnement et en règle avec les normes d'hygiène et de sécurité en vigueur. Un inventaire contradictoire sera effectué à la mise à disposition et au retour des matériels loués. Le client donneur d'ordre est tenu d'y assister afin de signer cet inventaire. Les matériels rendus doivent être triés, rangés et restitués dans les emballages de livraison, à défaut, l'inventaire contradictoire s'effectuerait dans nos entrepôts. En l'absence de signature, aucune contestation ne sera admise et seul l'inventaire du loueur fera foi. Les matériels ne seront considérés comme restitués qu'après avoir fait l'objet d'un inventaire contradictoire ou, en cas de refus du client donneur d'ordre d'un inventaire de la part du seul loueur.

## UTILISATION / RÉPARATION / NON RESTITUTION

Le client donneur d'ordre s'engage à utiliser les matériels loués conformément à leur destination usuelle et à ne rien faire ou laisser faire qui puisse les détériorer. Il fournira en particulier l'installation électrique nécessaire avec la puissance, en conformité avec la réglementation en vigueur. Le client donneur d'ordre certifie être apte à utiliser les matériels loués, lui-même ou par l'intermédiaire de personnes habilitées dûment qualifiées. Aucune modification ou transformation ne pourra être apportée aux matériels loués. Pendant toute la durée de mise à disposition, le client donneur d'ordre est tenu d'assurer l'entretien des matériels loués et de les protéger contre toute dégradation, vandalisme, surcharge, intempéries, vent, pluie, gel et toutes autres formes de dégradation. Le client donneur d'ordre n'a droit à aucune indemnité en cas d'interruption de fonctionnement des matériels loués. Le matériel manquant ou cassé sera facturé au client donneur d'ordre au tarif de remplacement en vigueur.

# CONDITIONS GÉNÉRALES

## FACTURATION

Selon la durée d'immobilisation du matériel et conformément au tarif en vigueur, la facture sera établie au retour du matériel loué et après contrôle. Les locations «longue durée» à partir de 15 jours font l'objet de conditions générales particulières.

## RÈGLEMENT

Toute facture est payable au comptant, dès sa réception pour les entreprises en compte, à la commande pour les autres clients. Il est convenu que le défaut de paiement à l'échéance fixée entraînera :  
- une pénalité de retard calculée à 2,5 fois le taux de d'intérêt légal, à compter de la date d'exigibilité et sur la totalité des sommes restant dues.  
- des frais d'intervention contentieuse.  
- l'exigibilité, à titre de clause pénale, d'une indemnité égale à 15% des sommes dues, ainsi que les frais judiciaires.  
Sauf convention particulière écrite, aucun escompte ne sera accordé en cas de paiement anticipé.  
Pour toute réclamation, le client dispose d'un délai maximum d'un mois à compter de la date facturation. Aucune réclamation reçue plus d'un mois après la date de facturation ne pourra être prise en compte.

## RÉSERVE DE PROPRIÉTÉ

Le matériel loué reste l'entière propriété du loueur et le locataire s'interdit de le laisser saisir par l'un de ses créanciers. Le matériel vendu reste l'entière propriété du vendeur jusqu'à parfait paiement du prix, principal et intérêts, en application de la Loi 80-335 du 12 mai 1980. Toutefois, le transfert des risques s'effectue dès la livraison.

## FORCE MAJEURE

Le loueur ne pourra être tenu pour responsable des retards ou non-livraisons dus en cas de force majeure ou à toute raison indépendante de sa volonté, telle que, de façon non limitative, grève, intempérie, accident, interdiction officielle, conditions de circulations exceptionnelles...

## RESPONSABILITÉ ET ASSURANCES

La responsabilité et la garde matérielle et juridique des matériels loués sont transférées lors de leurs mises à disposition. Le client donneur d'ordre assume cette garde sous son entière et seule responsabilité. Il souscrit à ses frais un contrat d'assurance pour garantir sa responsabilité pendant le temps où il a la garde des installations et des matériels loués. Le client donneur d'ordre doit notamment s'occuper de l'obtention de toutes les autorisations nécessaires aux prestations commandées, faire en sorte que les lieux soient disponibles et accessibles sans difficulté et obtenir de ses assurances les éventuelles extensions de garanties. Aucune réclamation du client donneur d'ordre ne sera recevable au-delà d'un délai de 24 heures après la prestation du loueur. Aucune indemnité ne pourra être réclamée au loueur pour privation de jouissance ou trouble commercial quelconque, quelle qu'en soit la cause ou l'origine.

## JURIDICTION

En cas de contestation, le Tribunal du Siège du loueur sera seul compétent.

